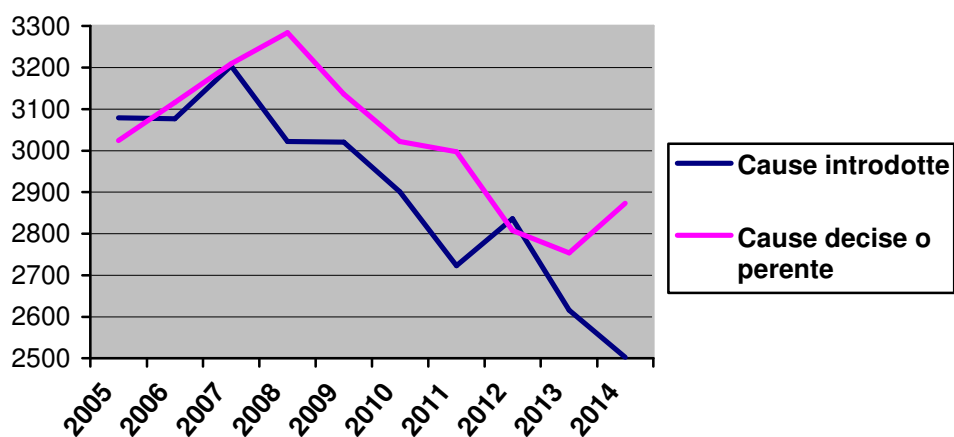
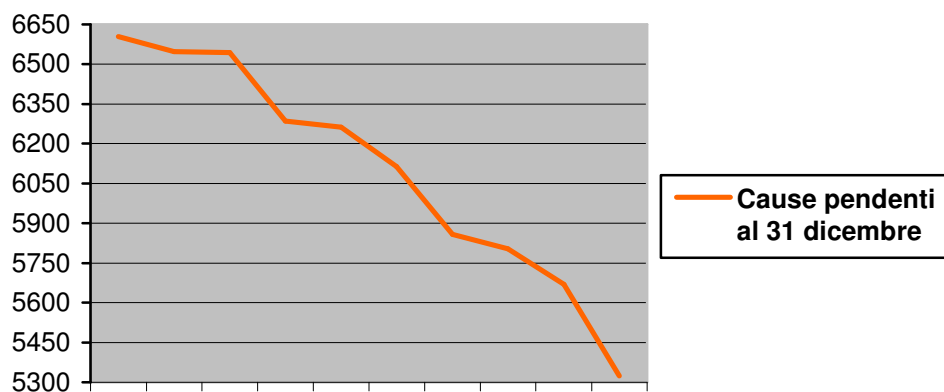


TRIBUNALI ECCLESIASTICI REGIONALI

Quadro riepilogativo delle cause introdotte, decise o perente nel periodo 2005 - 2014 e di quelle pendenti al 31 dicembre di ciascun anno

Cause di 1° grado:

	Cause introdotte 1° grado:	Cause decise o perente 1° grado:	Cause pendenti al 31 dicembre 1° grado:
2005	3.079	3.025	6.604
2006	3.077	3.116	6.547
2007	3.204	3.209	6.544
2008	3.022	3.284	6.285
2009	3.021	3.136	6.262
2010	2.901	3.022	6.114
2011	2.723	2.998	5.858
2012	2.836	2.808	5.804
2013	2.616	2.754	5.669
2014	2.502	2.873	5.324



Cause di 2° grado:

	Cause introdotte 2° grado:	Cause decise o perente 2° grado:	Cause pendenti al 31 dicembre 2° grado:
2005	2.452	2.406	1.475
2006	2.556	2.610	1.436
2007	2.500	2.671	1.252
2008	2.683	2.603	1.342
2009	2.810	2.624	1.534
2010	2.576	2.554	1.565
2011	2.508	2.528	1.552
2012	2.544	2.448	1.663
2013	2.447	2.361	1.590
2014	2.403	2.616	1.601

